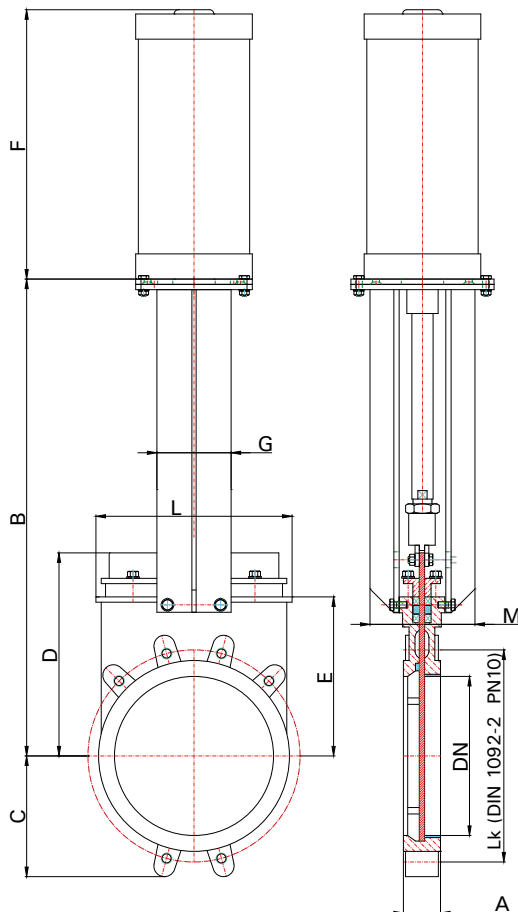


## 12 Zwischenflanschschieber - Knife gate valve - Robinet-vanne à montage entre brides

### 12.10 EX



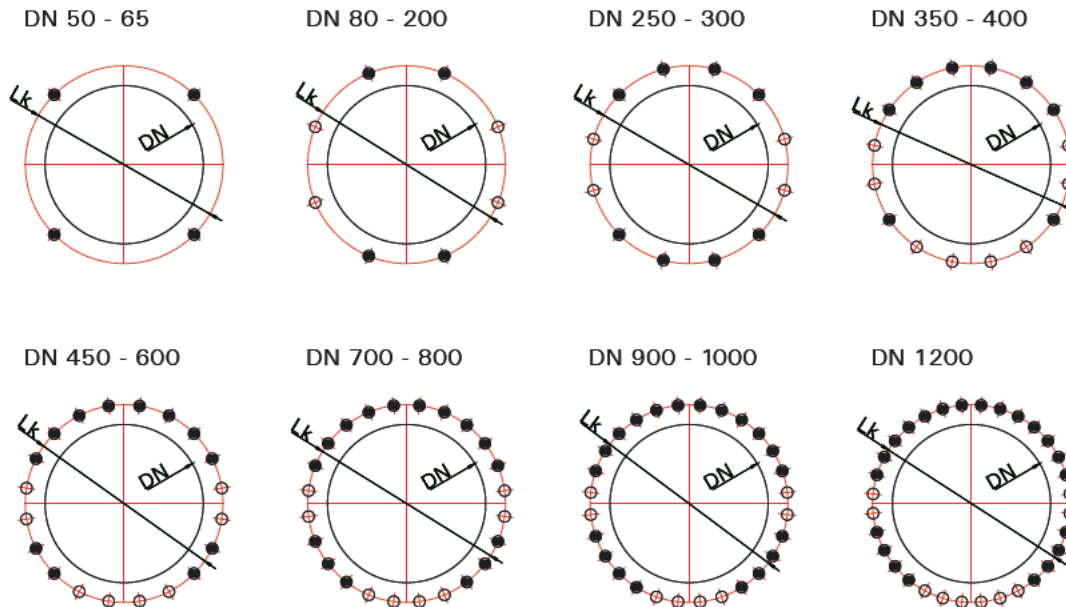
| DN   | A   | B    | C   | D    | F    | G   | ø Zylinder | Gewicht |
|------|-----|------|-----|------|------|-----|------------|---------|
| 50   | 40  | 240  | 63  | 170  | 170  | 80  | C80/62     | 9 kg    |
| 65   | 40  | 276  | 70  | 183  | 186  | 80  | C80/77     | 10 kg   |
| 80   | 50  | 292  | 92  | 184  | 204  | 80  | C80/95     | 11 kg   |
| 100  | 50  | 333  | 106 | 202  | 225  | 80  | C100/115   | 14 kg   |
| 125  | 50  | 367  | 120 | 211  | 268  | 80  | C125/143   | 20 kg   |
| 150  | 60  | 418  | 130 | 241  | 292  | 80  | C125/168   | 25 kg   |
| 200  | 60  | 523  | 160 | 288  | 355  | 140 | C160/220   | 44 kg   |
| 250  | 70  | 623  | 198 | 345  | 413  | 140 | C200/270   | 67 kg   |
| 300  | 70  | 723  | 234 | 395  | 463  | 140 | C200/320   | 82 kg   |
| 350  | 96  | 841  | 258 | 430  | 541  | 150 | C250/375   | 135 kg  |
| 400  | 100 | 945  | 292 | 480  | 591  | 150 | C250/425   | 165 kg  |
| 450  | 106 |      |     |      | 669  | 150 | C300/475   | 220 kg  |
| 500  | 110 | 1148 | 340 | 592  | 719  | 150 | C300/525   | 280 kg  |
| 600  | 110 | 1353 | 400 | 705  | 819  | 140 | C350/730   | 330 kg  |
| 700  | 110 | 1576 | 452 | 787  | 970  | 140 | C350/780   | 520 kg  |
| 800  | 110 | 1784 | 505 | 901  | 1070 | 140 | C350/830   | 650 kg  |
| 900  | 110 | 2018 | 555 | 1024 | 1185 | 140 | C400/930   | 850 kg  |
| 1000 | 110 | 3180 | 610 | 1108 | 1285 | 140 | C400/1030  | 1060 kg |

## 12 Zwischenflanschschieber - Knife gate valve - Robinet-vanne à montage entre brides

### Werkstoffe Material Matériau

|  |  |                     |        |
|--|--|---------------------|--------|
| Gehäuse <i>Body Corps</i>  | GG 25 (EN JL 1040)   | GGG 40 (EN JS 1030) | 1.4408 |
| Platte <i>Plate Plaque</i>   | 1.4301   | 1.4571              |        |
| Spindel <i>Spindle Tige</i>  | 1.4104   | 1.4305              | 1.4571 |
| Oberflächenbehandlung<br><i>Coating</i><br><i>Traitement de couche</i> | EKB beschichtet RAL 5007 ca. 200µ<br><i>EKB coated RAL 5007 ca. 200µ</i><br><i>revetue de EKB RAL 5007 ca. 200µ</i>                  |                     |        |
| Dichtung<br><i>Seal</i><br><i>Composé</i>                              | EPDM/APTK; auf Anfrage: Viton, Teflon<br><i>EPDM/APTK; on request: Viton, Teflon</i><br><i>EPDM/APTK; sur demande: Viton, Teflon</i> |                     |        |

Flanschanschluss für BAP - Zwischenflanschschieber nach EN 1092-2, gebohrt nach PN 10  
*Flange connection for BAP - knife gate valves according to EN 1092-2, drilled PN 10*  
*Raccord à bride por robinet-vanne à montage entre brides EN 1092-2, percé selon PN 10*



Lochkreis für Flansche nach EN 1092-2, gebohrt nach PN 10  
*Bolt circle for flange according to EN 1092-2, drilled PN 10*  
*Cercle des trous de boulons à montage entre brides EN 1092-2, percé selon PN 10*

| DN | 50  | 65  | 80  | 100 | 125 | 150 | 200 | 250 | 300 | 350 | 400 | 450 | 500 | 600 | 700 | 800 | 900  | 1000 | 1200 |
|----|-----|-----|-----|-----|-----|-----|-----|-----|-----|-----|-----|-----|-----|-----|-----|-----|------|------|------|
| k  | 125 | 145 | 160 | 180 | 210 | 240 | 295 | 350 | 400 | 460 | 515 | 565 | 620 | 725 | 840 | 950 | 1050 | 1160 | 1380 |
| N  | 4   | 4   | 8   | 8   | 8   | 8   | 8   | 12  | 12  | 16  | 16  | 20  | 20  | 20  | 24  | 24  | 28   | 28   | 32   |
| Nr | 4   | 4   | 4   | 4   | 4   | 4   | 4   | 6   | 6   | 10  | 10  | 14  | 14  | 14  | 16  | 16  | 20   | 20   | 22   |
| Np |     |     | 4   | 4   | 4   | 4   | 4   | 6   | 6   | 6   | 6   | 6   | 6   | 6   | 8   | 8   | 8    | 8    | 10   |
| M  | 16  | 16  | 16  | 16  | 16  | 20  | 20  | 20  | 20  | 20  | 24  | 24  | 24  | 27  | 27  | 30  | 30   | 33   | 36   |
| t  | 11  | 11  | 11  | 11  | 11  | 14  | 14  | 18  | 18  | 22  | 24  | 24  | 24  | 24  | 20  | 20  | 20   | 20   | 30   |

N = Gesamtzahl der Löcher - Total number of holes - Total de trous  
 NR = Anzahl der Sacklöcher mit Gewinde - Number of blind holes with thread - Nombre de a trous à sacs avec filet  
 Np = Anzahl der durchgehenden Löcher - Nuber of through holes - Nombre des trous par marchant  
 t = Sacklochtiefe - Blind holes depth - Profondeur des trous à sacs