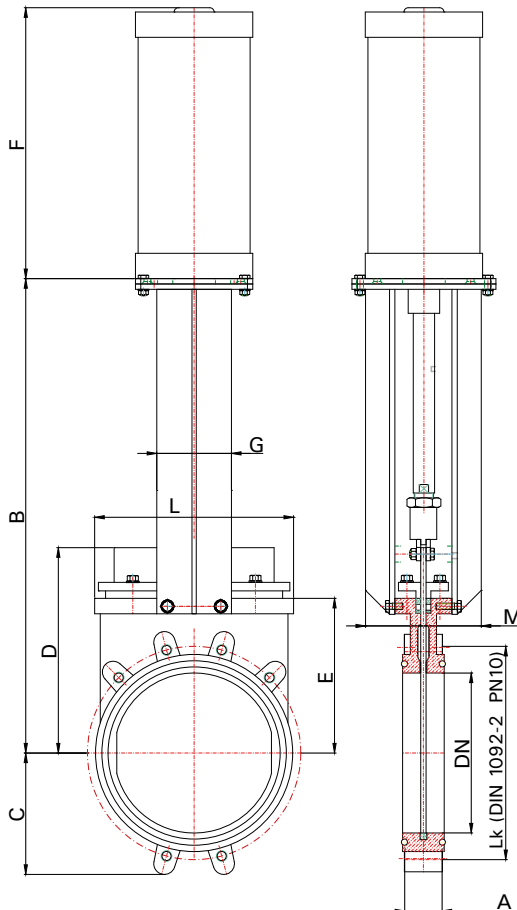


## 12 Zwischenflanschschieber - Knife gate valve - Robinet-vanne à montage entre brides

### 12.10 EB



DN	A	B	C	D	F	G	ø Zylinder	Gewicht
50	43	240	63	170	170	80	C80/62	9 kg
65	46	276	70	183	186	80	C80/77	10 kg
80	46	292	92	184	204	80	C80/95	11 kg
100	52	333	106	202	225	80	C100/115	14 kg
125	56	367	120	211	268	80	C125/143	20 kg
150	56	418	130	241	292	80	C125/168	25 kg
200	60	523	160	288	355	140	C160/220	44 kg
250	68	623	198	345	413	140	C200/270	67 kg
300	78	723	234	395	463	140	C200/320	82 kg
350	78	841	258	430	541	150	C250/375	135 kg
400	102	945	292	480	591	150	C250/425	165 kg
450	114				669	150	C300/475	220 kg
500	127	1148	340	592	719	150	C300/525	280 kg
600	110	1353	400	705	819	140	C350/730	330 kg
700	110	1576	452	787	970	140	C350/780	520 kg
800	110	1784	505	901	1070	140	C350/830	650kg
900	110	2018	555	1024	1185	140	C400/930	850 kg
1000	110	3180	610	1108	1285	140	C400/1030	1060 kg

## 12 Zwischenflanschschieber - Knife gate valve - Robinet-vanne à montage entre brides

### Werkstoffe Material Matériau

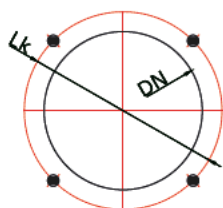
Gehäuse <i>Body Corps</i>	GG 25 (EN JL 1040)	GGG 40 (EN JS 1030)	1.4408 auf Anfrage - on request - sur demande
Platte <i>Plate Plaque</i>	1.4301	1.4571	
Spindel <i>Spindle Tige</i>	1.4104	1.4305	1.4571
Oberflächenbehandlung <i>Coating</i> <i>Traitement de couche</i>	EKB beschichtet RAL 5015 ca. 200µ <i>EKB coated RAL 5015 ca. 200µ</i> <i>revetue de EKB RAL 5015 ca. 200µ</i>		
Dichtung <i>Seal</i> <i>Composé</i>	EPDM/APTK; auf Anfrage: Viton, Teflon <i>EPDM/APTK; on request: Viton, Teflon</i> <i>EPDM/APTK; sur demande: Viton, Teflon</i>		

Flanschanschluss für BAP - Zwischenflanschschieber nach EN 1092-2, gebohrt nach PN 10

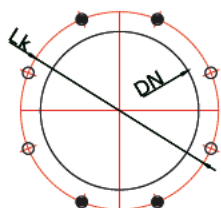
*Flange connection for BAP - knife gate valves according to EN 1092-2, drilled PN 10*

*Raccord à bride por robinet-vanne à montage entre brides EN 1092-2, percé selon PN 10*

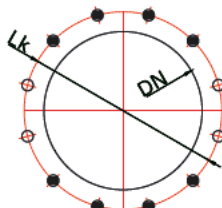
DN 50 - 65



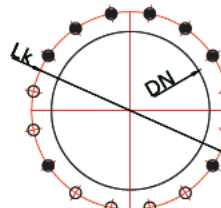
DN 80 - 200



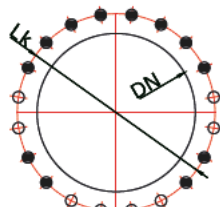
DN 250 - 300



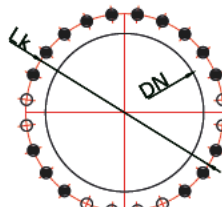
DN 350 - 400



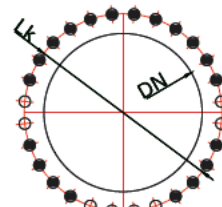
DN 450 - 600



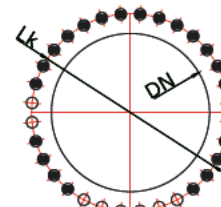
DN 700 - 800



DN 900 - 1000



DN 1200



Lochkreis für Flansche nach EN 1092-2, gebohrt nach PN 10

*Bolt circle for flange according to EN 1092-2, drilled PN 10*

*Cercle des trous de boulons à montage entre brides EN 1092-2, percé selon PN 10*

DN	50	65	80	100	125	150	200	250	300	350	400	450	500	600	700	800	900	1000	1200
k	125	145	160	180	210	240	295	350	400	460	515	565	620	725	840	950	1050	1160	1380
N	4	4	8	8	8	8	8	12	12	16	16	20	20	20	24	24	28	28	32
Nr	4	4	4	4	4	4	4	8	8	8	8	12	12	12	16	16	20	20	22
Np			4	4	4	4	4	4	4	4	4	4	4	8	8	8	8	8	10
Ng										4	4	4	4						
M	16	16	16	16	16	20	20	20	20	20	24	24	24	27	27	30	30	33	36
t	10	10	12	12	14	14	14	18	21	21	28	30	40	26	20	20	20	20	35

N = Gesamtzahl der Löcher - Total numer of holes - Total de trous

NR = Anzahl der Sacklöcher mit Gewinde - Number of blind holes with thread - Nobre de a trous à sacs avec filet

Np = Anzahl der durchgehenden Löcher - Nuber of through holes - Nomber des trous par marchant

t = Sacklochtiefe - Blind holes depth - Profondeur des trous à sacs