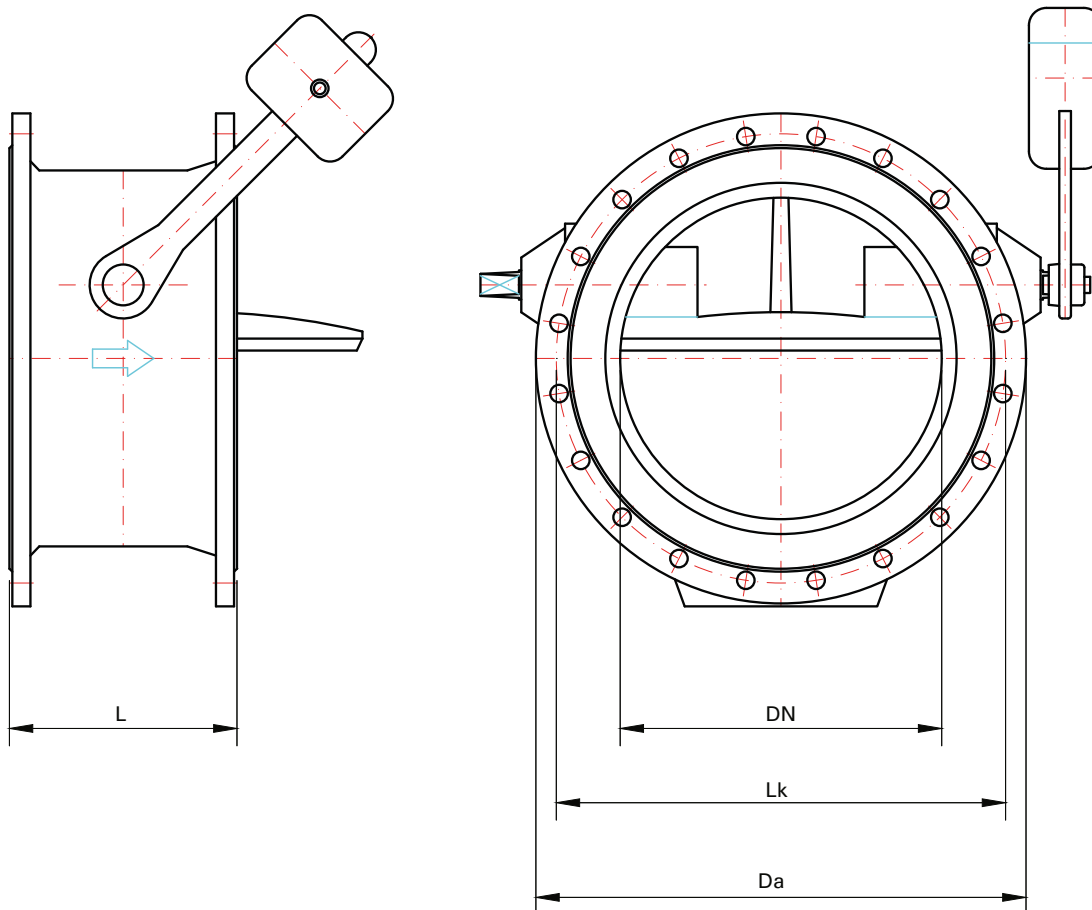


## 14 Rückschlagklappen · Swing check valve · Clapet de non-retour

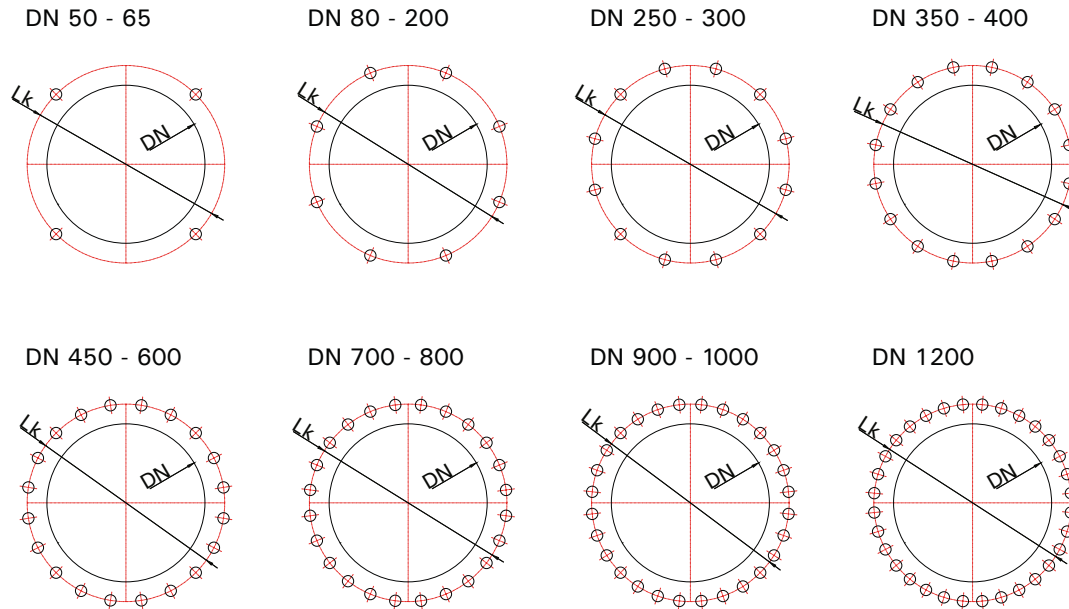
### 14.18 Kipp-Rückschlagklappe F4 · Swing check valve F4 · Clapet de non-retour F4



DN ND	L mm	H mm	D mm	Gewicht kg
200	230	215	340	54
250	250	240	395	70
300	270	270	445	95
350	290	340	505	140
400	310	380	565	190
450	330	420	615	210
500	350	480	670	240
600	390	570	780	360
700	430	660	895	520
800	470	770	1015	650
900	510	860	1115	910
1000	550	950	1230	1200

14 Rückschlagklappe - Swing check valve - Clapet de non-retour

Bestellangaben / Aussparung - Ordering Information / Openings - Données de commande / Évidementes



Flanschanschluss nach EN 1092-2, gebohrt nach PN 10  
 Flange connection according to EN 1092-2, drilled PN 10  
 Raccord à bride selon norme EN 1092-2, percé selon PN 10

Werkstoffe Material Matériau

Gehäuse Body Corps	GG 25 (EN JL 1040)	GGG 50 (EN JS 1050)		
Deckel Plate Plaque	GG 25 (EN JL 1040)	GGG 50 (EN JS 1050)		
Klappe Flap Battant	GG 25 (EN JL 1040)	GGG 50 (EN JS 1050)	1.4301	1.4571
Welle Shaft Arbre	1.4104	1.4301	1.4571	
Oberflächenbehandlung Coating Traitement de couche	EKB beschichtet ca. 200µ; auf Anfrage ist jede möglich EKB coated ca. 200µ; on request every coating is possible revetue de EKB ca. 200µ; tout autre finition demande			
Dichtung Seal Composé	Messing GG, Edelstahl-s.s., EPDM/NBR Brass, stainless steel, EPDM/NBR Laiton GG, inox, EPDM/NBR			

Rückschlagklappe BAP 14. .... Swing check valve BAP 14. .... DN = ..... mm Clapet de non-retour BAP 14. ....			
Wasserdruck auf Water pressure on Pression hydraulique de	PV = Vorderseite = ..... bar PV = face = ..... bar PV = face avant = ..... bar(s)	Pr = Rückseite = ..... bar Pr = back = ..... bar Pr = fave arrière = ..... bar(s)	
Werkstoff Material Matériau	Gehäuse = ..... Body = ..... Corbs = .....	Deckel = ..... Plate = ..... Plaque = .....	Klappe = ..... Flap = ..... Battant = .....