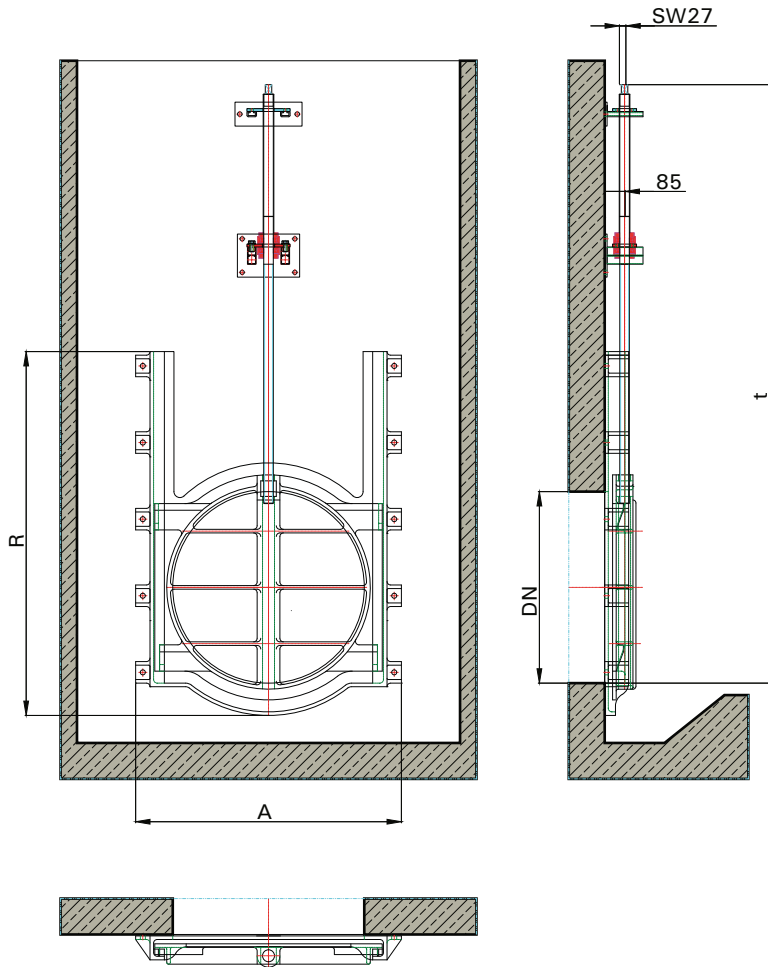


3 Gewindeschieber GG · Penstock, cast iron · Tiroirs fileté an fonte grise
 nach DIN 19569-4 Dichtigkeitsklasse 4 · according DIN 19569-4 Class 4 · fabriqué du norme DIN 19569-4 classe 4

3.13 DN 500 - DN 1000



DN	500	600	700	800	900	1000	
A	810	910	1010	1110	1210	1310	
R	995	1170	1345	1520	1695	1870	
mk = Mindesteinbautiefe*	1500	1600	1900	2000	2300	2400	

*Minimum pipe depth Profondeur minimum d'installation

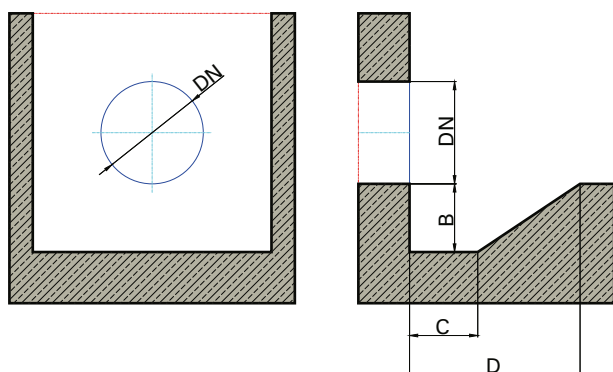
Werkstoffe Material Matériau

Rahmen Frame Cadre	GG 25 (EN JL 1040)	GGG 50 (EN JS 1050)
Platte Plate Plaque	GG 25 (EN JL 1040)	GGG 50 (EN JS 1050)
Spindel Spindle Broche	1.4104	auf Anfrage: 1.4305, 1.4571 on request/sur demande: s.s. 304, s.s. 306
Oberflächenbehandlung Coating Traitement de couche	Grundierung mit Icosit Aktivprimer 50 µm; jede andere Oberflächenbehandlung möglich <i>undercoating with Icosit Aktivprimer 50 µm; -on request every coating is possible</i> <i>primaire avec Icosit Aktivprimer 50 µm; toute autre finition sur demande</i>	
Dichtung Seal Composé	Plattengummi EPDM/APTK; -auf Anfrage: Viton, Teflon <i>multi-fold profile rubber EPDM/APTK; -on request: Viton, Teflon</i> <i>caoutchouc en feuilles EPDM/APTK; -sur demande: Viton, Teflon</i>	
Befestigungsmaterial Mounting parts Matériel de fixation	bei Ausführung zum Andübeln im Lieferumfang <i>included in delivery for screw-on version</i> <i>compris dans la livraison pour modèle à goujonner</i>	

3 Gewindeschieber · Penstock · Tiroirs filetés

nach DIN 19569-4 Dichtigkeitsklasse 4 · according DIN 19569-4 Class 4 · fabriqué du norme DIN 19569-4 classe 4

Bestellangaben/Aussparungen · Ordering informtions/Opening · Données de commande/Évidements



DN	B	C	D
100/100-450/450	200	200	500
500/500-1000/1000	250	250	500
1100/1100-1600/1600	400	400	800

Gewindeschieber BAP 3.	DN = mm
Penstock BAP 3.	k = mm
Tiroirs filetés BAP 3.	
Antrieb BAP	
Drive BAP	t = mm
Entraînement BAP	

Wasserdruck auf	PV = Vorderseite = bar	Pr = Rückseite = bar
Water pressure on	PV = face = bar	Pr = back = bar
Pression hydraulique de	PV = face avant = bar(s)	Pr = fave arrière = bar(s)
Werkstoff	Spindel =	Rahmen =
Material	Spindle =	Frame =
Matériau	Tige =	Cadre =
		Platte =
		Plate =
		Plaque =