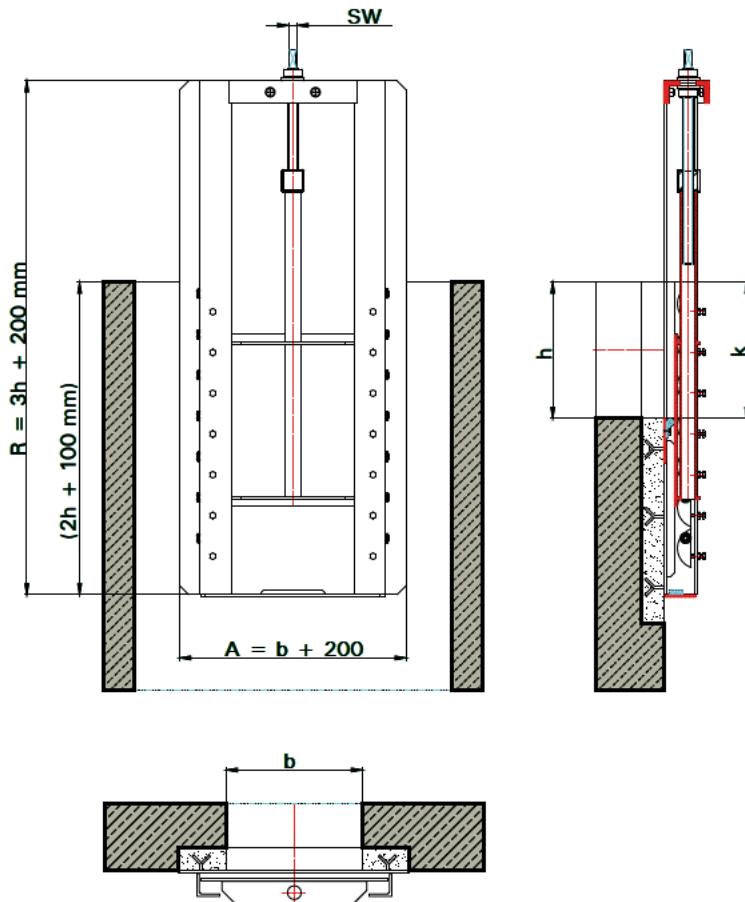


**6 Absenkrinnen- und Absenschieber** - Lowering flume / lowering penstock - Trioir de canalisation de rabattement et tiroir de régulation  
 nach DIN 19569-4 Dichtigkeitsklasse 3 - according DIN 19569-4 Class 3 - fabriqué du norme DIN 19569-4 classe 3

**6.3 Absenkrinnschieber** - Lowerable channel valve - Trioir de canalisation d'extraction



Abmessung nach Bauwerk!

Dimension to structural dimensions!

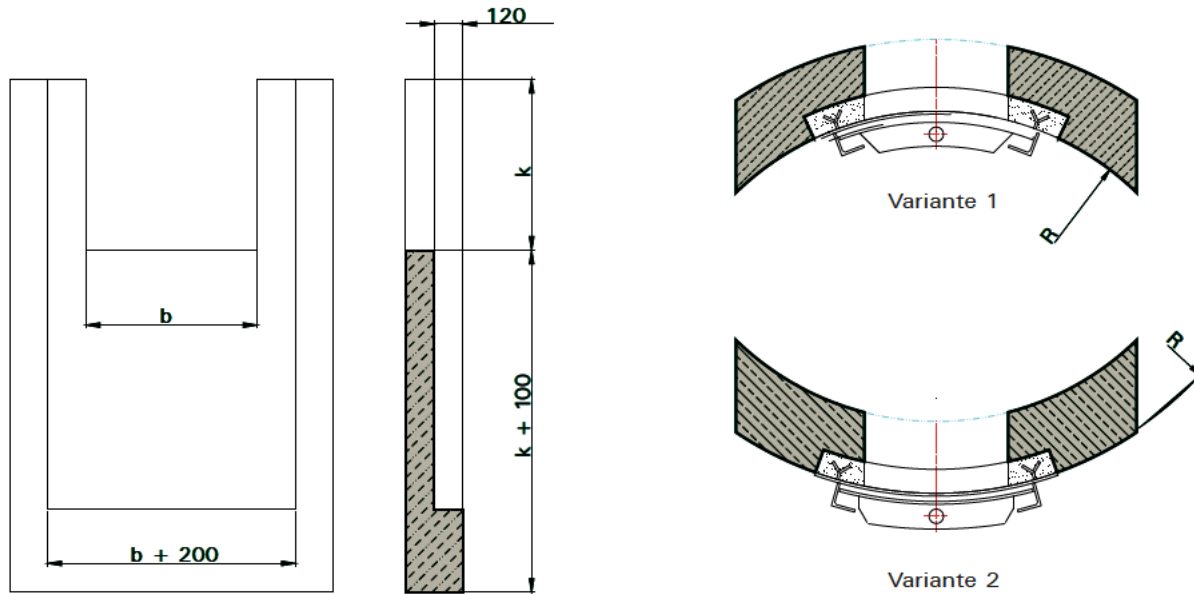
Dimension des dimensions structurelles!

Werkstoffe *Material Matériau*

Rahmen <i>Frame Cadre</i>	ST 37	1.4301	1.4571	AlMg 3	
Platte <i>Plate Plaque</i>	ST 37	1.4301	1.4571	AlMg 3	
Spindel <i>Spindle Broche</i>	1.4104	auf Anfrage: 1.4305, 1.4571		on request/sur demande: s.s. 304, s.s. 306	
Bemerkungen <i>Comment</i> <i>Remarques</i>	Kunststoff HDPE und die Kombination der Werkstoffe auf Anfrage möglich <i>plastic HDPE and material combination are available on request</i> <i>plastique HDPE et combinaison de matériau livrable sur demande</i>				
Oberflächenbehandlung <i>Coating</i> <i>Traitement de couche</i>	Grundierung mit Icosit Aktivprimer 50 µm; jede andere Oberflächenbehandlung möglich <i>undercoating with Icosit Aktivprimer 50 µm; -on request every coating is possible</i> <i>primaire avec Icosit Aktivprimer 50 µm; toute autre finition sur demande</i>				
Dichtung <i>Seal</i> <i>Composé</i>	Plattengummi EPDM/APTK; -auf Anfrage: Viton, Teflon <i>multi-fold profile rubber EPDM/APTK; -on request: Viton, Teflon</i> <i>caoutchouc en feuilles EPDM/APTK; -sur demande: Viton, Teflon</i>				
Befestigungsmaterial <i>Mounting parts</i> <i>Matériau de fixation</i>	bei Ausführung zum Andübeln im Lieferumfang <i>included in delivery for screw-on version</i> <i>compris dans la livraison pour modèle à goujonner</i>				

**6 Absenkrinnen- und Absenschieber** - Lowering flume / lowering penstock - Trioir de canalisation de rabattement et tiroir de régulation  
 nach DIN 19569-4 Dichtigkeitsklasse 3 - according DIN 19569-4 Class 3 - fabriqué du norme DIN 19569-4 classe 3

**Bestellangaben / Aussparung** - Ordering Information / Openings - Donnés de commande / Évidementes



Abenkrinnenschieber BAP 6. ....	b = ..... mm
Lowerator channel valve BAP 6. ....	k = ..... mm
Tiroir de canalisation d'extraction BAP 6. ....	
Antrieb BAP .....	
Drive BAP .....	t = ..... mm
Entraînement BAP .....	

Wasserdruck auf	PV = Vorderseite = ..... bar	Pr = Rückseite = ..... bar	
Water pressure on	PV = face = ..... bar	Pr = back = ..... bar	
Pression hydraulique de	PV = face avant = ..... bar(s)	Pr = fave arrière = ..... bar(s)	
Werkstoff	Spindel = .....	Rahmen = .....	Platte = .....
Material	Spindle = .....	Frame = .....	Plate = .....
Matériau	Tige = .....	Cadre = .....	Plaque = .....