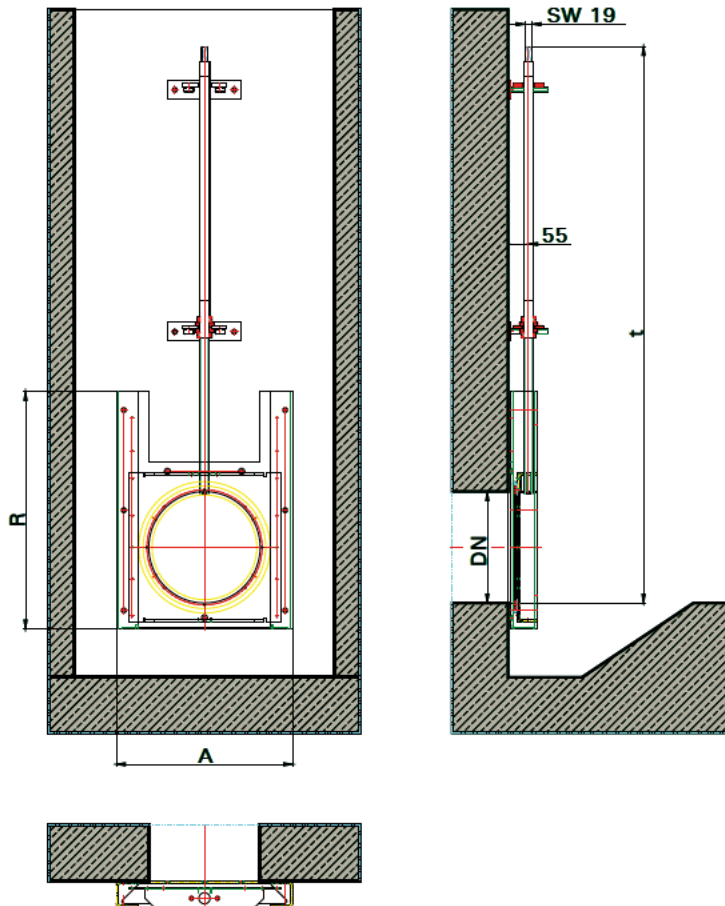


**3 Gewindeschieber** · Penstock · Tirroirs filetés  
 nach DIN 19569-4 Dichtigkeitsklasse 4 · according DIN 19569-4 Class 4 · fabriqué du norme DIN 19569-4 classe 4

**3.01 BAP Squard**



DN	100	150	200	250	300	350	400	450	
A	335	335	375	425	475	525	575	625	
R	300	385	470	555	640	730	810	900	
mk = t Mindesteinbautiefe*	500	500	700	800	900	1000	1100	1200	

\*Minimum pipe depth Profondeur minimum d'installation

**Werkstoffe Material Matériau**

Rahmen Frame Cadre	ST 37	1.4301	1.4571						
Platte Plate Plaque	ST 37	1.4301	1.4571						
Spindel Spindle Broche	1.4104	auf Anfrage: 1.4305, 1.4571 on request/sur demande: s.s. 304, s.s. 306							
Bemerkungen Comment Remarques	Kunststoff HDPE und die Kombination der Werkstoffe auf Anfrage möglich plastic HDPE and material combination are available on request plastique HDPE et combinaison de matériau livrable sur demande								
Oberflächenbehandlung Coating Traitement de couche	Grundierung mit Icosit Aktivprimer 50 µm; jede andere Oberflächenbehandlung möglich undercoating with Icosit Aktivprimer 50 µm; -on request every coating is possible primaire avec Icosit Aktivprimer 50 µm; toute autre finition sur demande								
Dichtung Seal Composé	Plattengummi EPDM/APTK; -auf Anfrage: Viton, Teflon multi-fold profile rubber EPDM/APTK; -on request: Viton, Teflon caoutchouc en feuilles EPDM/APTK; -sur demande: Viton, Teflon								
Befestigungsmaterial Mounting parts Matériau de fixation	bei Ausführung zum Andübeln im Lieferumfang included in delivery for screw-on version compris dans la livraison pour modèle à goujonner								

### 3 Gewindegchieber · Penstock · Tiroirs filetés

nach DIN 19569-4 Dichtigkeitsklasse 4 · according DIN 19569-4 Class 4 · fabriqué du norme DIN 19569-4 classe 4

Bestellangaben/Aussparungen · Ordering informtions/Opening · Données de commande/Évidements

BAP Gewindegchieber Squard zeichnet sich vor allem durch seine leichte und dennoch robuste Bauweise aus. Sowohl der Rahmen als auch die Platte werden aus einem Werkstück gefertigt, dadurch wird jede Schweißnaht überflüssig. Sein Einsatzgebiet reicht bis 10 m Wassersäule.

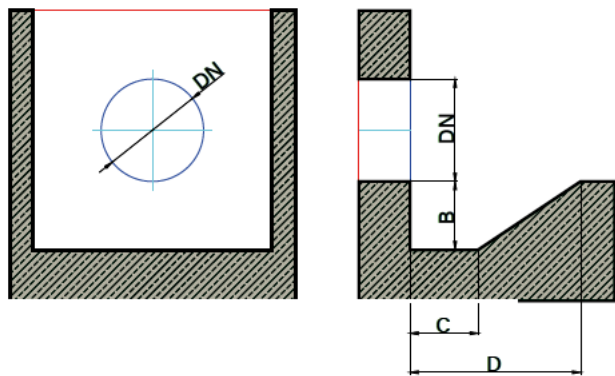
BAP Gewindegchieber Squard sind auch als Regelarmatur lieferbar. Bei dieser Ausführung wird die Schieberplatte während des gesamten Öffnungsprozesses an den Rahmen gepresst. Der jeweils geschlossene Bereich des Schiebers dichtet bis die Armatur vollkommen geöffnet ist.

*BAP penstock Squard have a feature of a light and robust construction form. Both the frame an the plate are manufactured from one piece. Because of this, there is no weld. This type will reach up to 10 meters water pillar.*

*BAP penstocks Squard are available as level control valve. At this complecation the slide plate is during the opening completely pressed. The closed area of the gate is been sealed until the control valve is absolutely open.*

*Les tiroirs Squard se caractérisent avant tout par leur construction légère et poutant robuste. Le cadre comme la plaque sont fabriqués dans une seule pièce, rendant inutile tout cordon de soudage. Ils peuvent etre utilidès pur des colonnes s'eau jusqu'à 10 m.*

*Les tiroirs BAP Squard sont également disponibles en tiroir de régulation. Dans ce modèle, la plaque du tiroir est pressée contre la cadre pendant tout le processus d'ouverture. La zone fermée correspondante est étanche jusqu'à ce que le tiroir soit ouvert.*



DN	B	C	D
100/100-450/450	200	200	500

Gewindegchieber BAP Squard	DN = .....	mm
Penstock BAP Scuard	k = .....	mm
Tiroir s filetés BAP Scuard		
Antrieb BAP .....		
Drive BAP .....	t = .....	mm
Entraînement BAP .....		

Wasserdruck auf	PV = Vorderseite = .....	bar	Pr = Rückseite = .....	bar
Water pressure on	PV = face = .....	bar	Pr = back = .....	bar
Pression hydraulique de	PV = face avant = .....	bar(s)	Pr = fave arrière = .....	bar(s)
Werkstoff	Spindel = .....	Rahmen = .....	Platte = .....	
Material	Spindle = .....	Frame = .....	Plate = .....	
Matériau	Tige = .....	Cadre = .....	Plaque = .....	